



COMMUNE DE
GARNICH



ÉNERGIE & ENVIRONNEMENT

INFOS
CONSEILS
SUBVENTIONS

ENERGIE & ËMWELT | INFOS | ROTSCHLÉI | SUBVENTIOUNEN

ÉDITEUR

**Administration communale de Garnich
Commission en matière d'énergie
et de lutte contre le changement climatique**





ON NE PEUT PAS CHANGER LES PRIX



DU GAZ
DU MAZOUT
DE L'ESSENCE
DE L'ÉLECTRICITÉ
DE L'EAU

CHANGEONS 
NOS HABITUDES!

Part de l'utilisation d'électricité dans les ménages (source: MyEnergy):

TV, PC, Hi-fi : **26%**
Frigo, congélateur : **16%**
Éclairage : **11%**
Cuisine : **10%**
Sèche-linge : **8%**
Pompe thermique : **7%**
Lave-linge : **6%**
Lave-vaisselle : **3%**

Pour plus d'informations:

www.myenergy.lu
www.oekotopten.lu
www.onlinerechner.lu
www.infodurable.fr
www.footprintcalculator.org



ÉCLAIRAGE

Une technologie d'éclairage moderne permet d'économiser et présente une longévité accrue.



Lampes efficaces

La lampe à incandescence transformait 95 % de l'énergie en chaleur.

Les sources lumineuses LED transforment 90% en lumière.



Capteur de mouvement

Utilisez des détecteurs de mouvement dans des zones peu fréquentées.



Intensité d'éclairage

La plupart des lampes halogènes et LED peuvent être réglées.

Une diminution d'intensité crée une belle ambiance et économise de l'électricité.



Éteindre

Eteignez les lumières tant que vous quittez la pièce pour plus de 10 minutes.



Lumière du jour

Ouvrez les rideaux et stores et laissez un accès libre à la lumière naturelle.

Une gestion suivant la lumière du jour peut amener une économie jusqu'à 50%.



Uniquement au besoin

Illuminer un bâtiment du haut en bas n'est pas nécessaire.

Illuminez uniquement les parties fréquentées.



Aménagement intérieur

Un aménagement intérieur clair augmente le degré de réflexion.

Il faut moins d'éclairage pour une luminosité identique.



CLIMATISATION

En ne laissant pas pénétrer la chaleur dans le bâtiment, il faudra moins d'énergie pour son refroidissement.



Aérer tôt le matin

Au petit matin, la température extérieure est plus basse.

L'apport de chaleur en aérant est moindre.

Le reste de la journée les fenêtres resteront fermées.



Éteindre des appareils

Tout appareil ou source lumineuse émet de la chaleur.

Éteignez tout dispositif qui n'est pas utilisé.



Protection extérieure

Une protection solaire située à l'extérieur est la plus efficace.

Elle doit être rabattue avant que le soleil atteigne les fenêtres.



Ventilateur

Un ventilateur tourbillonne l'air et donne une impression de refroidissement.

La température n'est pas diminuée.

NOS CONSEILS

POUR
VOUS



AÉRATION

En aérant correctement, vous économisez de l'énergie et vous évitez les moisissures.



Aération par à-coups

L'aération par à-coups est plus efficace.

La fenêtre basculée ne permet à peine l'échange d'air, cause une grande perte de chaleur et favorise la formation de moisissure.



Fréquence/régularité

L'idéal est 2 à 4 fois par jour.

La teneur en oxygène et en CO2 est normalisée.

Les polluants sont éliminés.

Les odeurs sont neutralisées.



Adapter la durée aux saisons

Hiver: 4-10 min.

Printemps/automne: 8-20 min.

Été: 25-30 min.



Adapter le moment aux saisons

En été, aérer la nuit ou tôt le matin.

En été, les fenêtres restent fermées pendant la journée.



Courant d'air

L'aération par courant d'air est de loin plus efficace.

Ouvrir les portes intérieures et les fenêtres de la face opposée.



Bâtiment passif

Sont munis d'échange d'air automatisé.

L'aération par la fenêtre n'est pas nécessaire, mais reste possible.



CHAUFFAGE

Pour faire baisser votre facture et moins dépendre des variations de prix des énergies fossiles, il existe certaines solutions.



Température

Chauffez à bonne température les diverses pièces de votre logement.

Une baisse d'un degré peut réduire votre besoin énergétique de 6%.



Chaudière

Nettoyez et entretenez régulièrement la chaudière.

L'installateur doit vérifier que la chaudière est correctement réglée.

Effectuez un «Heizungscheck».

Échangez une vieille chaudière.



Isolation

Pensez à améliorer l'isolation de votre habitation.

ÉDITEUR

**Administration communale de Garnich
Commission en matière d'énergie
et de lutte contre le changement climatique**





MIR KËNNEN D'PRÄISSER NET ÄNNEREN



VUM GAS
VUM MAZOUT
VUM BENSINN
VUM ELEKTRESCH
VUM WAASSER



KOMM MIR ÄNNEREN EIS **GEWUNNECHTEN!**

Undeel vum Stromverbrauch an de Stéit (source: MyEnergy):

TV, PC, Hi-fi : **26%**
Frigo, Tiefkühltruh : **16%**
Beliichtung : **11%**
Kichen : **10%**
Trockner : **8%**
Wärmepompe : **7%**
Wäschmaschinn : **6%**
Spullmaschinn : **3%**

Fir méi Informatiounen:

www.myenergy.lu
www.oekotopten.lu
www.onlinerechner.lu
www.infodurable.fr
www.footprintcalculator.org



BELIICHTUNG

Eng modern Technologie vun der Belichtung erlaubt eis ze spueren an huet och eng gréisser Liewensdauer.



Effizient Luucht

D'Glühbir huet 95 % vun der Energie an Hëtzt ëmgewandelt.

D'LED Lichtquellen wandelen 90 % a Luucht ëm.



Bewegungsmelder

Gebraucht Bewegungsmelder op Plaze wou net oft benotzt ginn.



Intensitéit vun der Belichtung

Déi meescht Halogen an LED Luuchte kann ee regelen.

Eng Reduzéierung vun der Intensitéit schafft eng flott Ambiance a spuert Stroum.



Ausschalten

Schalt d'Luuchten aus wann der d'Zëmmer méi wéi 10 Minutte verlosst.



Dageslicht

Maacht är Rolllueden a Storen erop a loosst natierlecht Liicht eran.

Duerch eng Upassung un d'Dageslicht kann ee bis zu 50 % aspieren.



Nëmmen bei Bedarf

Ee Gebai vun uewe bis ënnen ze belichten ass net néideg.

Beliicht just déi Deeler wou och benotzt ginn.



Ariichtung

Duerch eng hell Ariichtung kann een de Grad vun der Spigelung erhéijen.

Da brauch ee manner Belichtung fir grad esou vill Luucht.



KLIMATISATION

Wann een d'Hëtzt net an d'Haus raléisst, da brauch ee manner Energie fir d'Ofkillen.



Moies fréi léften

Moies fréi ass d'Temperatur dobaussen am niddregsten.

Sou kënn't manner Hëtzt era beim léften.

De Rescht vum Dag bleiwen d'Fënsteren zou.



Apparater ausschalten

All Apparat oder Lichtquell strahlt Hëtzt aus.

Alles wat net gebraucht gëtt soll een ausschalten.



Schutz vu baussen

Ee Sonneschutz vu bausse wirkt am beschten.

Maacht en erof éier d'Sonn d'Fënsteren erreicht.



Ventilator

Ee Ventilator wirbelt d'Loft op an et fillt sech méi kill un.

D'Temperatur gëtt awer net méi niddreg.



LÉFTUNG

Wann dir richtig léft spuert dir Energie a vermeit Schimmel.



Stoussléften

Stoussléfte wierkt am beschten.

Eng Fënster wou gekippt ass erméiglecht kaum ee Loftaustausch, suergt fir ee grousse Verloscht vun Hëtzt a favoriséiert Schimmel.



Heefegkeet/ Reegelméissegkeet

Ideal ass et 2 bis 4 Mol pro Dag. De Gehalt vu Sauerstoff an CO2 gëtt normaliséiert.

D'Schuedstoffer ginn entsuergt. De Geroch gëtt neutraliséiert.



D'Dauer de Joreszäiten upassen

Wanter: 4-10 Min

Fréijoer/Hierscht: 8-20 Min

Summer: 25-30 Min



D'Léften de Joreszäiten upassen

Am Summer an der Nuecht oder Moies fréi léften.

Am Summer d'Fënsteren am Dag zou loossen.



Duerchzuch

Léfte mat Duerchzuch geet am Beschten.

Maacht am Haus d'Dieren op an och d'Fënsteren op der Géigesäit.



Passivbau

Do passéiert de Loftaustausch automatesch.

Eng Léftung duerch d'Fënster ass net néideg, bleibt awer méiglech.



HEIZUNG

Fir är Käschten ze verkleinere a fir manner ofhängeg ze si vu Präisschwankunge bei fossillen Energien, ginn et verschidde Léisungen.



Temperatur

Hëtzt déi eenzel Zëmmer vun ärer Wunneng mat der richteger Temperatur.

Eng Baisse vun engem Grad kann ären Energieverbrauch em 6% erfsetzen.



Chaudière

Botzt an ënnerhaalt är Chaudière reegelméisseg.

Den Installateur muss iwwerpräiwen dass d'Chaudière richtig agestallt ass.

Féiert een «Heizungscheck» duerch.

Eng al Chaudière soll een austauschen.



Isolatioun

Denkt drun d'Isolatioun vun ärer Wunneng ze verbessere.

SUBVENTIONS COMMUNALES

ÉNERGIES ALTERNATIVES



Dans sa séance du 16 décembre 2020, le conseil communal de la commune de Garnich a adopté un nouveau règlement ayant comme objet le subventionnement d'investissements dans le but d'une utilisation rationnelle de l'énergie et la promotion des énergies alternatives

Les mesures envisagées ci-dessous auront pour objet d'encourager les citoyens de la commune de Garnich dans l'utilisation des sources d'énergies renouvelables afin de préserver les ressources naturelles, de protéger et de sauvegarder notre environnement et de lutter contre les changements du climat.

Les demandes en vue de l'allocation des subventions doivent obligatoirement être accompagnées de l'attestation certifiant le bénéfice de l'aide étatique correspondante avec indication du montant y relatif (Points A à C). Pour le point D la facture respective dûment acquittée est à joindre à la demande. La demande de subvention doit être introduite au plus tard 3 mois après réception de l'attestation respectivement de la facture. Un formulaire y respectif est disponible auprès de votre administration communale et est téléchargeable sur le site Internet www.garnich.lu/subsides.

A	Rénovation énergétique et économies d'énergie et de ressources naturelles	Montant accordé
1	Conseil en énergie approfondi et en relation avec un projet de rénovation	10% de la subvention étatique avec un maximum de 250€
2	Isolation thermique extérieure ou intérieure des murs extérieurs d'une habitation existante	10% de la subvention étatique avec un maximum de 1500€
3	Isolation thermique de la toiture ou de la dalle supérieure contre une zone non chauffée d'une habitation existante	10% de la subvention étatique avec un maximum de 1000€
4	Isolation thermique de la dalle inférieure ou des murs contre sol ou zone non chauffée d'une habitation existante	10% de la subvention étatique avec un maximum de 1000€
5	Remplacement fenêtres et porte fenêtres	25% de la subvention étatique avec un maximum de 500€
B	Construction durable	Montant accordé
1	Construction d'un logement durable	10% de la subvention étatique avec un maximum de 1000€
C	Energies renouvelables & collecte eau de pluie	Montant accordé
1	Installation solaires photovoltaïques (max. 30kWp)	10% de la subvention étatique avec un maximum de 500€
2	Installation solaires thermiques	10% de la subvention étatique avec un maximum de 500€
3	Installation de pompes à chaleur	10% de la subvention étatique avec un maximum de 500€
4	Installation d'un chauffage central à granulés de bois, à plaquettes de bois ou à bûches	10% de la subvention étatique avec un maximum de 500€
5	Installation d'une infrastructure pour la collecte d'eau de pluie	10% de la subvention étatique avec un maximum de 500€
D	Efficacité énergétique du chauffage	Montant accordé
1	Remplacement d'un ancien circulateur de chauffage par une pompe à haute efficacité énergétique (IEE \leq 0,20)	50 €

L'entrée en vigueur du nouveau règlement a été fixée au 1er janvier 2021.



SICA APP

IOS &
ANDROID

Depuis peu le SICA, « Syndicat intercommunal pour la gestion des déchets », dispose d'une application IOS et ANDROID disponible gratuitement pour smartphone. Cet outil a été créé afin de faciliter la communication entre les habitants des communes membres et le SICA. Via cette « APP » vous avez accès au calendrier écologique et vous pouvez vous inscrire pour les différentes collectes sélectives. Le SICA a intégré une fonctionnalité qui permet la réception d'une notification, le jour précédent les différentes collectes.

Seit kurzem verfügt das SICA « Syndicat intercommunal pour la gestion des déchets » über eine App (IOS und ANDROID) für Smartphones um die Kommunikation mit den Einwohnern zu vereinfachen. Die Einwohner der Mitgliedsgemeinden haben somit die Möglichkeit sich über die App für die selektiven Haus-zu-Haus Sammlungen anzumelden. Außerdem beinhaltet die App eine Funktionalität welche die Möglichkeit bietet, eine Erinnerung am Tag vor den Abholungen gesendet zu bekommen.



infopoint
myenergy

**Energieberatung
in Ihrer Nähe**
*Le conseil énergétique
proche de vous*

infopoint Westen:

**Garnich
Kehlen
Koerich
Steinfort**



 **Hotline
8002 11 90**

myenergy.lu

**Energiegrundberatung bei Ihnen zuhause
oder beim myenergy infopoint-Beratungsbüro.
Nur nach Terminvereinbarung über die Hotline
8002 11 90. Dieser Service wird von myenergy
und Ihrer Gemeinde finanziert.**

*Conseils de base en énergie à votre domicile ou
dans votre bureau infopoint myenergy. Uniquement
sur rendez-vous via la hotline 8002 11 90. Ce service
est financé par myenergy et votre commune.*

Kontaktinformationen der myenergy infopoints in Ihrer Nähe
Coordonnées des bureaux infopoints myenergy proche de chez vous :

Garnich
Gemeinde / Mairie
15, rue de l'école
L-8353 Garnich

Kehlen
Gemeinde / Mairie
15, rue de Mamer
L-8280 Kehlen

Koerich
Gemeinde / Mairie
2, rue du Château
L-8385 Koerich

Steinfort
4, Square Patton
L-8443 Steinfort

 **Hotline
8002 11 90**

myenergy.lu

Co-funded by
the European Union 

My Energy G.I.E. - 28, rue Giesener - L-1630 Luxembourg - R.C.S. Luxembourg 084

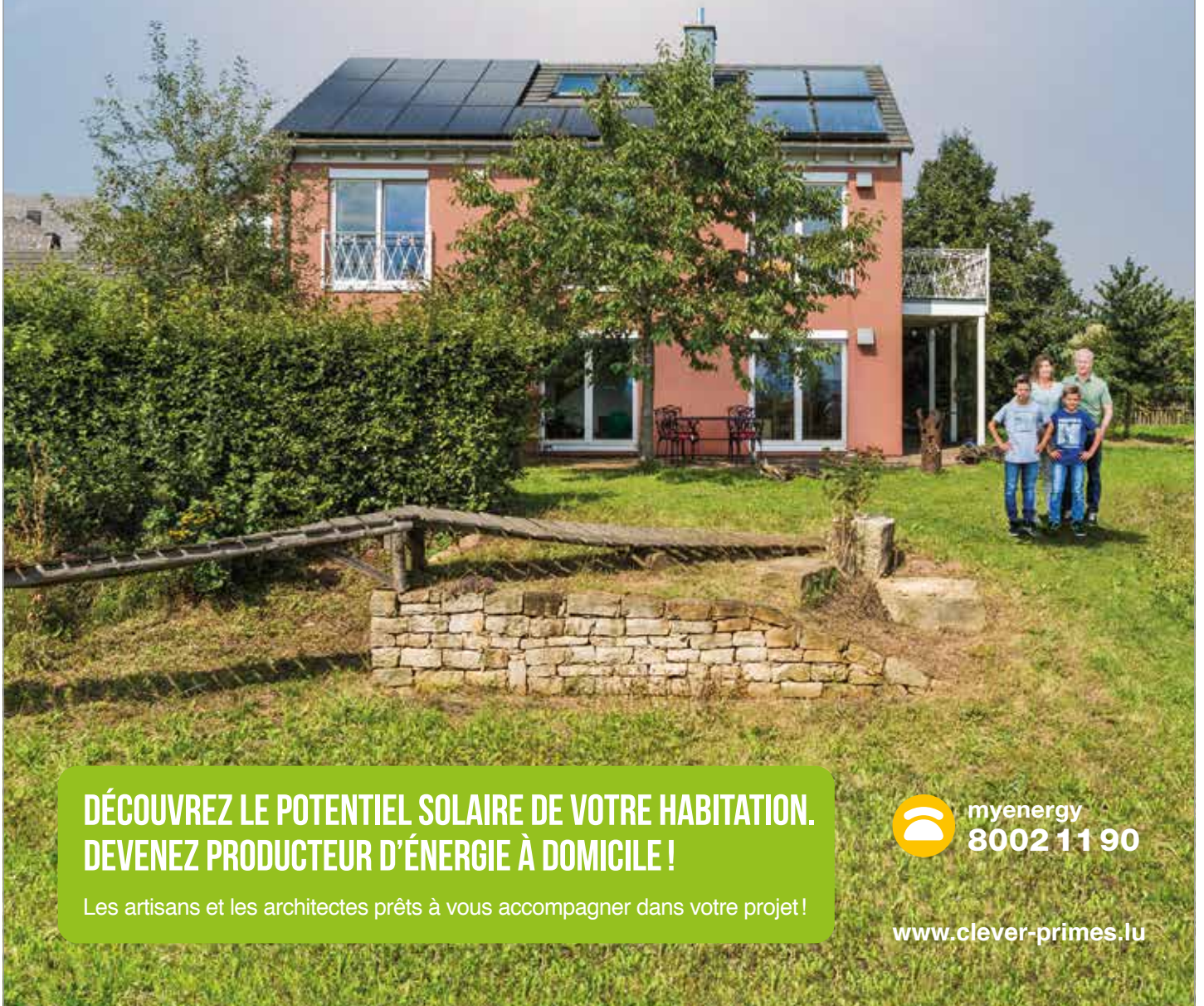


KlimaPakt
Mang Gemeng engagéiert sech



CLEVER SOLAR

*e Spuerbuch
um Daach*



**DÉCOUVREZ LE POTENTIEL SOLAIRE DE VOTRE HABITATION.
DEVENEZ PRODUCTEUR D'ÉNERGIE À DOMICILE !**

Les artisans et les architectes prêts à vous accompagner dans votre projet !



myenergy
8002 11 90

www.clever-prim.es.lu



MYRENOVATION

Toutes les
aides financières
pour votre
rénovation énergétique
en quelques clics



myrenovation.lu



Nee!

Nee!

Nee!

Nee!



Der Abfluss ist kein Mülleimer

Mit etwas gutem Willen kann jeder von uns dazu beitragen, unserer Umwelt und damit auch uns selbst einen großen Gefallen zu tun.

Die meisten Straßeneinläufe oder Gullys sind direkt in den Fluss angeschlossen, das heißt, man soll seinen Patzeimer nicht dort entleeren, sondern im Haus.

Mehr als 30% der Abfälle, die im Rechen gefangen werden, dürften an sich nie über die Toilette entsorgt werden. In den Kläranlagen des SIDERO werden im Jahr rund 200 Tonnen Rechengut gesammelt. Abfälle die eigentlich nichts in unserem Abwasser verloren haben. Hierbei entstehen jährlich Kosten in Höhe von rund 50.000 €, die über die Abwasserabgaben an den Bürger verrechnet werden.

L'égout n'est pas une poubelle

Chacun peut contribuer à la protection de l'environnement.

Les bouches d'égout sur la voirie publique sont en général raccordées directement à nos ruisseaux et rivières. Pour cette raison, il est conseillé de verser les eaux de nettoyage dans un siphon à l'intérieur de la maison qui est raccordé à la station d'épuration.

Le SIDERO collecte plus de 200 tonnes de déchets de dégrillage dans les stations d'épuration qu'il gère. Ces déchets ne devraient pas se trouver dans les eaux usées. L'élimination génère un coût annuel de l'ordre de 50.000 Euros, sans compter les colmatages de pompes et autres pannes engendrées par les déchets au niveau de la canalisation. Tous ces coûts se répercutent sur le prix de l'eau.



• Verwenden Sie keine scharfen Putzmittel. Sie enthalten oft aggressive chemische Substanzen, die den Wasserkreislauf erheblich belasten.

• N'utilisez pas de produits de nettoyage agressifs. Ils peuvent contenir des produits chimiques corrosifs susceptibles d'influencer le cycle de l'eau.

• Zigarettenkippen gehören in den Restmüll, nicht in den Gully, diese Abfälle sind nicht biologisch abbaubar.

• Jetez vos mégots dans un cendrier ou dans la poubelle, ils ne sont pas biodégradables !

• Altöl, ob aus Autos, Fritteusen oder Bratpfannen, gehört nicht ins Abwasser. Öl auch niemals im Boden versickern lassen ! 1 Liter Öl verunreinigt 1 Million Liter Wasser. Altöl gehört immer in die „Super-DrecksKëscht“.

• Les huiles usagées de moteurs, de friture ou de cuisine risquent de colmater les canalisations, elles sont collectées par la « Super-DrecksKëscht ».
1 L d'huile peut contaminer 1 million de litres d'eau.

NEW

DANS VOTRE COMMUNE
In Ihrer Gemeinde
In your municipality



NOUVELLES CONSIGNES DE TRI NEUE SORTIERANLEITUNG · NEW SORTING INSTRUCTIONS



Bouteilles et flacons en plastique · Plastikflaschen und -flakons · Plastic bottles and containers



Emballages métalliques · Metallverpackungen · Metal packaging



Cartons à boisson · Getränkekartons
Beverage cartons

NEW



Films et sacs en plastique · Plastikfolien
und -tüten · Plastic films and bags



Pots, gobelets et barquettes en plastique · Plastiktöpfe, -becher und -schalen
Plastic pots, cups and trays



MAX.
5L

VIDE · LEER · EMPTY



PAS DE PLASTIQUE NOIR
KEIN SCHWARZER KUNSTSTOFF
NO BLACK PLASTIC

VALORLUX ASBL BE THE CHANGE



Disponible sur:
Verfügbar unter:
Available on:

www.valorlux.lu





Haus-zu-Haus Sammlung ab 7 Uhr.



Containersammlung ab 7.30 Uhr.

Informieren Sie sich bitte auf unserer Webseite oder bei ihrer Gemeinde.



Collecte porte-à-porte à partir de 7h00.



Collecte des conteneurs à partir de 7h30.

Pour plus d'informations, veuillez consulter notre site web ou contacter votre commune.



Bei Fragen / En cas de Questions:

SuperDrecksKëscht® - SDK®

Zone Industrielle Piret

L-7737 Colmar-Berg

Tel.: 48 82 16 - 1

e-mail: info@sdk.lu

www.sdk.lu



Diese Produkte können Sie in haushaltsüblichen Mengen bei der SuperDrecksKëscht® abgeben :

Altöle und Fette / Batterien / Farben, Lacke und Lösungsmittel / Energiesparlampen und Glühbirnen aller Art / Medikamente und Spritzen (wenn möglich im Spritzensammelbehälter) / Kosmetika / Pestizide / Reinigungsmittel / Spraydosen, Kleinbinde Bitumen, Datenträger und Druckmedien / Elektro-Haushaltskleingeräte / Feuerlöscher / Gasflaschen (Haushalt), sowie Speiseöle und -fette...

Für größere Mengen an Produkten, wie sie z.B. bei Umzügen oder Hausräumen anfallen, können sie unseren Abholdienst anfordern.

Bitte kein Styropor und kein Sperrmüll

Ces produits en quantité ménage sont à destination de la SuperDrecksKëscht® :

Huiles et graisses / piles sèches / peintures, laques et solvants / lampes de toutes sortes / médicaments et seringues (de préférence dans notre récipient de sécurité pour seringues) / produits cosmétiques / pesticides / produits de nettoyage / bombes aérosols / produits bitumineux / supports de données et d'impression / petits appareils électroménagers / extincteurs, bouteilles de gaz (ménage) ainsi que huiles et graisses alimentaires...

Pour de plus grandes quantités de produits tels qu'en cas de déménagement ou de vide-maison, vous pouvez demander notre service de prise en charge.

S'il vous plaît pas de déchets encombrants ni de polystyrène.

PETITS DÉCHETS, GRANDE POLLUTION

Recyclez-les!



LE GOUVERNEMENT
DU GRAND-DUCHÉ DE LUXEMBOURG
Ministère du Développement durable
et des Infrastructures
Administration de l'environnement

PETITS DÉCHETS, GRANDE POLLUTION

Ne les jetez pas dans la nature!



LE GOUVERNEMENT
DU GRAND-DUCHÉ DE LUXEMBOURG
Ministère du Développement durable
et des Infrastructures
Administration de l'environnement

Et si carboncounter.lu vous permettait de comparer les émissions de CO₂ de votre prochaine voiture

... et de choisir en toute transparence.



carboncounter.lu est un outil en ligne objectif, mis en place par le MIT Trancik Lab en collaboration avec myenergy pour sa version luxembourgeoise. Il permet de comparer, entre autres, les émissions de CO₂ d'une large gamme de véhicules actuellement disponibles sur le marché luxembourgeois.

L'outil va plus loin en analysant et en comparant l'intégralité du cycle économique du véhicule, tenant compte des coûts de fabrication, de ses coûts de vie, de maintenance, d'achat, de carburant, de taxes, de production des batteries, etc. L'utilisateur peut dès lors configurer sa recherche en définissant certains paramètres, notamment ceux relatifs au choix de la motorisation, au type de véhicule, à son style de conduite ou encore à sa consommation.

L'outil permet également une comparaison des moteurs à combustion classiques. Les données émanent d'une source unique, fiable et comparable (SNCA).

Le conseil reste neutre et objectif. Il s'avère cependant que les résultats fournis par l'outil positionnent l'électromobilité comme une alternative efficace et efficiente en matière de transport individuel. En ce qui concerne les émissions de CO₂, bien sûr, mais aussi, en matière de coûts. L'État accorde en outre des primes à l'achat d'un véhicule électrique ainsi que pour les bornes de charge privées.

Les primes peuvent être demandées auprès de l'Administration de l'environnement :

- prime de 8.000 € pour une voiture / camionnette neuve 100 % électrique
- prime de 2.500 € pour une voiture / camionnette neuve de type plug-in hybride (≤ 50 g de CO₂ / km)
- prime jusqu'à 1.000 € pour un véhicule neuf 100 % électrique léger (par exemple : scooter).

Retrouvez plus d'information sur les primes étatiques sur cleverprimes.lu.

Vous pouvez vous faire accompagner dans votre démarche par votre conseiller myenergy sur myenergy.lu ou via la hotline **T 8002 11 90**.

Pour découvrir l'outil en détail, rendez-vous sur carboncounter.lu.

Conseil neutre et gratuit

 **myenergy**
8002 11 90

myenergy.lu

 Co-funded by
the European Union

 **myenergy**
Luxembourg



LE GOUVERNEMENT
DU GRAND-DUCHÉ DE LUXEMBOURG
Ministère de l'Énergie et de
l'Aménagement du territoire



LE GOUVERNEMENT
DU GRAND-DUCHÉ DE LUXEMBOURG
Ministère de l'Environnement, du Climat
et du Développement durable



LE GOUVERNEMENT
DU GRAND-DUCHÉ DE LUXEMBOURG
Ministère du Logement

Et si vous réduisiez votre consommation...

... grâce à une rénovation énergétique

La saison froide est de nouveau à nos portes et avec elle une augmentation des coûts de chauffage. myenergy vous explique comment réduire votre consommation d'énergie tout en assurant votre confort de vie.

Pour réduire vos dépenses et économiser de l'énergie, peu de solutions simples existent, mais certaines pistes à plus ou moins long terme vous permettront de rendre votre facture d'énergie plus résiliente aux variations de prix. Il est important avant tout de chauffer les différentes pièces de votre maison à la bonne température :

Salon 20 °C
Chambre à coucher 17-18 °C
Salle de bains 22-23 °C

Baisser la température d'un degré peut permettre de **réduire de 6 % votre besoin énergétique**.

En ce qui concerne les chaudières à mazout, il faut veiller à ce qu'elles soient nettoyées et entretenues régulièrement. Votre chauffagiste doit vérifier que la chaudière est correctement réglée. L'Administration de l'environnement a conçu un outil pratique appelé **Heizungscheck**. Au cours de cette inspection ponctuelle effectuée par un professionnel, vous recevez une analyse complète de votre chaudière et des recommandations pour améliorer l'efficacité énergétique de votre installation de chauffage.

Pour optimiser votre logement et augmenter davantage votre confort de vie, vous pouvez envisager des mesures de rénovation énergétique et ainsi obtenir une meilleure efficacité énergétique. La première étape est une meilleure isolation. Au-delà d'un concept de rénovation énergétique globale, l'isolation de la façade, de la toiture, des dalles de grenier et de cave ainsi que le changement des fenêtres sont des mesures qui peuvent être envisagées individuellement.

Vous pouvez remplacer votre chaudière à gaz ou à mazout par une installation favorisant les énergies renouvelables. Il existe trois grandes alternatives : le raccordement au réseau de chauffage urbain, l'installation d'un système de pompe à chaleur ou le chauffage à granulés de bois.

Pour vous soutenir dans votre projet de rénovation énergétique, le gouvernement offre un éventail de primes avantageuses.

Retrouvez toutes les informations sur les aides sur **cleverprimes.lu** !

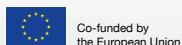
Conseil neutre et gratuit

 **myenergy.lu**

 **8002 11 90**

Primes installations de chauffage

Toutes les informations sur cleverhetzen.lu





myenergy
Luxembourg

Voiture électrique... Quelle borne de charge murale vous convient le mieux ?

- Consultez les différentes bornes de charge murales sur notre plateforme de comparaison. Obtenez un aperçu neutre d'une multitude des modèles disponibles sur le marché luxembourgeois.
- En tenant compte de l'utilisation de la borne de charge, de ses fonctionnalités ou de l'éligibilité aux aides étatiques, vous pouvez identifier la station de charge qui correspond le mieux à vos besoins.
- Est-ce qu'un modèle spécifique qui vous intéresse n'est pas disponible sur la plateforme ? Écrivez-nous : e-mobility@myenergy.lu.

Pour plus d'informations, consultez le site myenergy.lu/bornes-charge !



8002 11 90

myenergy.lu

Partenaire pour une transition
énergétique durable



LE GOUVERNEMENT
DU GRAND-DUCHÉ DE LUXEMBOURG
Ministère de l'Énergie et de
l'Aménagement du territoire



LE GOUVERNEMENT
DU GRAND-DUCHÉ DE LUXEMBOURG
Ministère de l'Environnement, du Climat
et du Développement durable



LE GOUVERNEMENT
DU GRAND-DUCHÉ DE LUXEMBOURG
Ministère du Logement



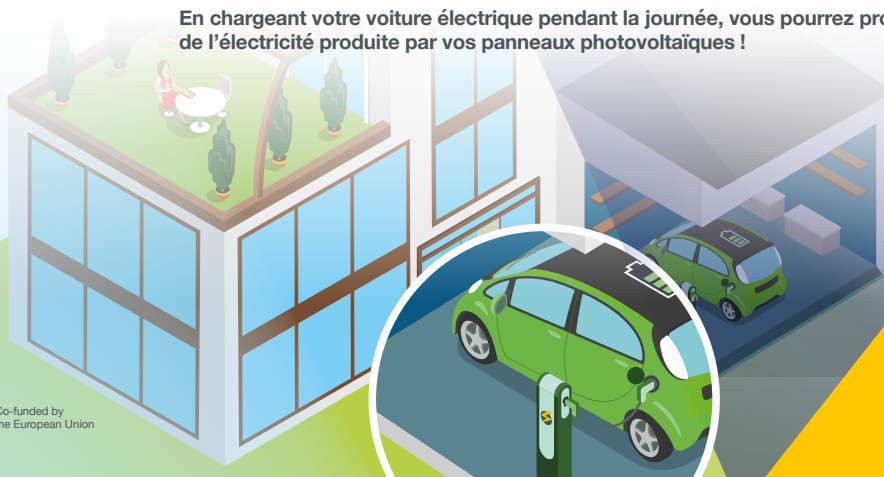
myenergy
Luxembourg

Chargez votre voiture électrique à domicile !

L'installation d'une borne de charge domestique réduit considérablement le temps de charge et permet une charge sécurisée et intelligente.

- Il est recommandé d'installer une borne de charge murale d'une puissance pouvant aller jusqu'à 11 kW.
- À partir d'une puissance de 7 kW, une connexion à votre compteur intelligent est obligatoire.
- Confiez le contrôle de l'installation électrique du bâtiment et la mise en place de la borne à un électricien qualifié !

En chargeant votre voiture électrique pendant la journée, vous pourrez profiter de l'électricité produite par vos panneaux photovoltaïques !



8002 11 90

myenergy.lu

Partenaire pour une transition
énergétique durable



LE GOUVERNEMENT
DU GRAND-DUCHÉ DE LUXEMBOURG
Ministère de l'Énergie et de
l'Aménagement du territoire



LE GOUVERNEMENT
DU GRAND-DUCHÉ DE LUXEMBOURG
Ministère de l'Environnement, du Climat
et du Développement durable



LE GOUVERNEMENT
DU GRAND-DUCHÉ DE LUXEMBOURG
Ministère du Logement



myenergy
Luxembourg

Avez-vous déjà pensé à rouler de façon plus durable ?

myenergy vous accompagne dans l'intégralité de vos démarches vers une mobilité durable :

- optimiser vos modes de déplacement pour vos trajets quotidiens
- mieux comprendre les véhicules électriques, les infrastructures de charge et les aides disponibles
- juger de manière factuelle et objective des coûts et de l'empreinte écologique de votre véhicule.

Prenez rendez-vous dès aujourd'hui avec votre conseiller myenergy pour vous renseigner gratuitement et en toute objectivité.



8002 11 90

myenergy.lu

Partenaire pour une transition énergétique durable



LE GOUVERNEMENT
DU GRAND-DUCHÉ DE LUXEMBOURG
Ministère de l'Énergie et de
l'Aménagement du territoire



LE GOUVERNEMENT
DU GRAND-DUCHÉ DE LUXEMBOURG
Ministère de l'Environnement, du Climat
et du Développement durable



LE GOUVERNEMENT
DU GRAND-DUCHÉ DE LUXEMBOURG
Ministère du Logement

Et si la transition énergétique... démarrait chez vous ?

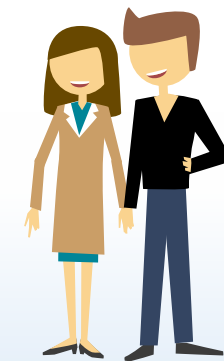
Nous vous accompagnons tout au long de votre projet !

Votre conseiller myenergy vous donne une appréciation de l'isolation thermique et de la consommation électrique de votre logement. Il vous guide sur l'utilisation des installations techniques valorisant les énergies renouvelables et vous informe également sur toutes les démarches à entreprendre pour mener à bien votre projet et avoir accès aux aides financières !

Votre diagnostic énergétique

myenergy, votre partenaire pour une transition énergétique durable, vous propose un conseil de base en énergie neutre et gratuit, en partenariat avec votre commune !

Abordez les étapes nécessaires pour réussir votre projet de rénovation énergétique ou de construction durable, découvrez les aides financières disponibles ou faites-vous conseiller en matière de mobilité durable.



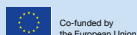
Conseil personnalisé

Prenez rendez-vous avec votre conseiller dès aujourd'hui !

Nous sommes à votre disposition pour une visite à domicile, une vidéoconférence ou un conseil par téléphone.

8002 11 90 myenergy.lu

Ce service est financé par myenergy et votre commune.



LE GOUVERNEMENT
DU GRAND-DUCHÉ DE LUXEMBOURG
Ministère de l'Énergie et de
l'Aménagement du territoire



LE GOUVERNEMENT
DU GRAND-DUCHÉ DE LUXEMBOURG
Ministère de l'Environnement, du Climat
et du Développement durable



LE GOUVERNEMENT
DU GRAND-DUCHÉ DE LUXEMBOURG
Ministère du Logement



infopoint
myenergy

Le dossier d'assistance myenergy aux futurs maitres d'ouvrage

Les check-lists pratiques pour votre projet de nouvelle construction ou de rénovation

Le nouveau guide planificateur de myenergy vous accompagne en tant que futur maître d'ouvrage de la planification et la phase de construction jusqu'à la réception du bâtiment. Le dossier vous soutient dans votre processus décisionnel et permet de réduire la complexité de votre projet. Deux check-lists pratiques regroupent un ensemble de questions et conseils ciblés sur la construction durable et la rénovation énergétique durable.

Demandez dès maintenant votre exemplaire auprès de votre administration communale ou sur myenergy.lu !



Hotline
8002 11 90

myenergy.lu



Partenaire pour une transition
énergétique durable



LE GOUVERNEMENT
DU GRAND-DUCHÉ DE LUXEMBOURG
Ministère de l'Économie



LE GOUVERNEMENT
DU GRAND-DUCHÉ DE LUXEMBOURG
Ministère du Développement durable
et des Infrastructures
Département de l'Environnement



LE GOUVERNEMENT
DU GRAND-DUCHÉ DE LUXEMBOURG
Ministère du Logement



infotip
myenergy

infotip myenergy

Une VMC pour assurer une bonne qualité d'air dans votre maison !

- Installer un système de ventilation de confort (VMC) vous permettra de filtrer l'air entrant et d'évacuer l'air vicié
- Pour une qualité d'air optimale, il ne sera pas nécessaire d'ouvrir les fenêtres ; vous réduirez ainsi les risques de prolifération des pollens ou des particules fines
- En réduisant au minimum le débit d'air du système de ventilation, vous éviterez un air sec ambiant.

Pour votre projet de rénovation, pensez à demander les aides PRIME House liées à l'installation d'une VMC ! Pour plus de renseignements sur les installations techniques de votre logement et les subventions disponibles, prenez rendez-vous dès aujourd'hui auprès de myenergy !



Hotline
8002 11 90

myenergy.lu



Partenaire pour une transition
énergétique durable



LE GOUVERNEMENT
DU GRAND-DUCHÉ DE LUXEMBOURG
Ministère de l'Économie



LE GOUVERNEMENT
DU GRAND-DUCHÉ DE LUXEMBOURG
Ministère du Développement durable
et des Infrastructures
Département de l'Environnement



LE GOUVERNEMENT
DU GRAND-DUCHÉ DE LUXEMBOURG
Ministère du Logement



myenergy
Luxembourg

Utilisez votre poêle à bois de manière optimale

Les avantages du chauffage au bois sont nombreux, mais pour être économique, sain et écologique, votre poêle doit être utilisé dans de bonnes conditions. Adoptez quelques gestes simples pour optimiser son utilisation :

- utilisez du bois bien sec, non-traité, avec le moins d'écorce possible et des bûches de même taille ;
- ne brûlez surtout pas de déchets ou du bois traité ! Leur combustion peut produire des émissions et des cendres particulièrement nuisibles pour la santé et l'environnement ;
- utilisez la bonne quantité de bois et évitez d'étouffer les flammes afin d'éviter les émissions polluantes.

Pensez à choisir du bois de chauffage issu de votre région afin d'éviter les transports inutiles.

8002 11 90

myenergy.lu



Co-funded by
the European Union

Partenaire pour une transition
énergétique durable



LE GOUVERNEMENT
DU GRAND-DUCHÉ DE LUXEMBOURG
Ministère de l'Énergie et de
l'Aménagement du territoire



LE GOUVERNEMENT
DU GRAND-DUCHÉ DE LUXEMBOURG
Ministère de l'Environnement, du Climat
et du Développement durable



LE GOUVERNEMENT
DU GRAND-DUCHÉ DE LUXEMBOURG
Ministère du Logement



myenergy
Luxembourg

Comment faire des économies de chauffage ?

Pour faire baisser votre facture et moins dépendre des variations de prix des énergies fossiles, il existe certaines solutions à court et à long terme :

- chauffez à bonne température les diverses pièces de votre logement. En baissant la température d'un degré, vous pouvez réduire votre besoin énergétique de 6 % ;
- veillez à ce que votre chaudière à mazout soit nettoyée et entretenue régulièrement. L'installateur doit vérifier que la chaudière est correctement réglée. Effectuez un « Heizungscheck » ;
- pensez à améliorer l'isolation de votre habitation ou à changer votre vieille chaudière au gaz ou au mazout pour une installation de chauffage favorisant les énergies renouvelables.

Pour plus d'informations : cleverhetzen.lu

8002 11 90

myenergy.lu



Co-funded by
the European Union

Partenaire pour une transition
énergétique durable



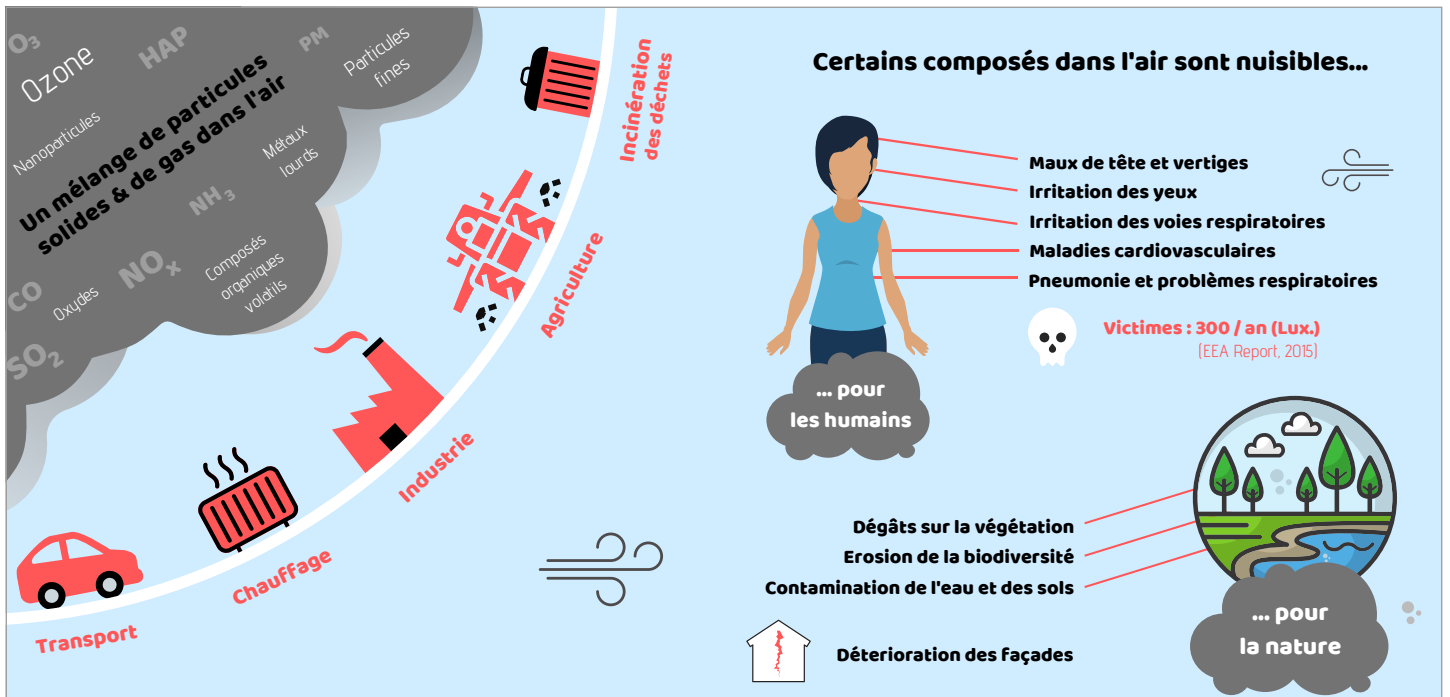
LE GOUVERNEMENT
DU GRAND-DUCHÉ DE LUXEMBOURG
Ministère de l'Énergie et de
l'Aménagement du territoire



LE GOUVERNEMENT
DU GRAND-DUCHÉ DE LUXEMBOURG
Ministère de l'Environnement, du Climat
et du Développement durable



LE GOUVERNEMENT
DU GRAND-DUCHÉ DE LUXEMBOURG
Ministère du Logement



Respirer profondément

Pour une meilleure qualité de l'air

Que pouvons-nous faire en tant que citoyens?

1

Mieux nous déplacer!

Mobilité active & transports en commun

600 km de pistes de vélo au Lux. | LuxTram > 20.000 passagers / jour

Penser au covoiturage & à l'électromobilité! (copilote.lu)

✗ Être pris dans les embouteillages & laisser tourner le moteur inutilement

2

Mieux consommer!

(et moins)

Acheter local & de saison

✗ **Produire beaucoup de déchets**

✓ **Recycler & réutiliser!**

3

Chauffer correctement!

Isoler le logement, utiliser le chauffage avec modération & aérer correctement

↓ 1°C dans la maison = ↓ 7% consommation d'énergie & pollution

Entretenir la chaudière régulièrement

✗ **Utiliser la climatisation inutilement**

4

Jardiner intelligemment!

Planter & ne pas utiliser de pesticides

✗ **Brûler nos déchets verts** (interdit par la loi!)

50 kg = /i/ 10.000 km

✓ **Composter correctement**

Informez-vous sur la qualité de l'air actuelle avec l'application "Meng Loft":



Partenaires:



Publieur:
Commune de Garnich

Contact:
www.garnich.lu
garnich@pt.lu
(+352) 38 00 19 - 1



Editeur:
www.ebl.lu
info@ebl.lu
(+352) 247 86831

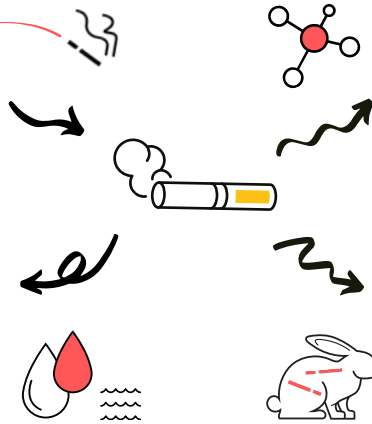


Le mégot n'est pas la fin de la cigarette.

POUR LA NATURE, IL N'EST QUE LE DÉBUT DES ENNUIS.

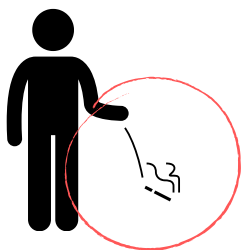
2/3 finissent sur la route, le trottoir ou dans les cours d'eau!

Une petite pluie suffit à lessiver les produits **toxiques** vers nos sols et nos rivières.



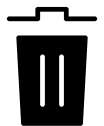
Le filtre est en **plastique**, dont la dégradation dans la nature est très lente et incomplète.

Les mégots ingérés par des **animaux** peuvent être douloureux / mortels.



Le mégot de cigarette est le déchet le plus souvent jeté dans la nature.

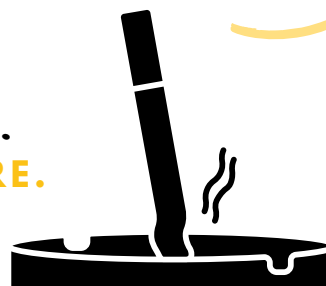
Sa place n'est pas sur le sol, mais dans le **cendrier** ou la **poubelle!**



info@ebl.lu

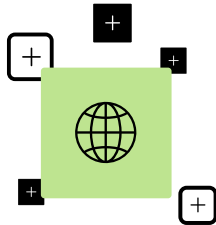
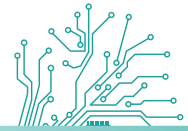


RESPECT.
SANS FILTRE.



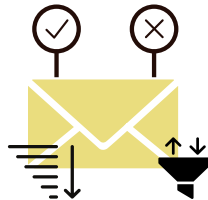


INTERNET VERT



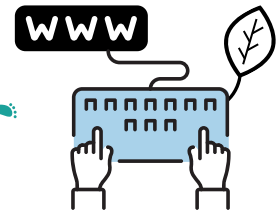
Je limite la quantité de pages web ouvertes en parallèle.

Une page inutilisée continue de travailler en arrière-plan et de consommer de l'énergie.



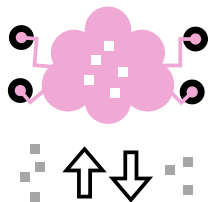
Je fais régulièrement le tri dans ma boîte mail.

Les mails inutiles / le spam surchargent les centres de données où ils sont stockés.



Je tape l'adresse directement dans la barre d'adresse.

Utiliser un moteur de recherche augmente le flux de données / la consommation d'énergie.



Je ne stocke que les données nécessaires dans le 'cloud'.

Les fichiers en ligne, pour être disponibles à tout moment, sollicitent les serveurs en permanence.



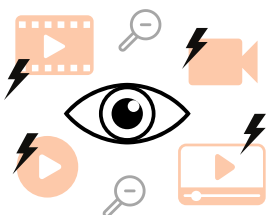
J'évite d'envoyer des fichiers lourds dans mes mails et mes messages.

La résolution des images / vidéos peut notamment être réduite.



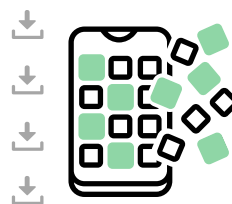
Je publie un peu moins sur les réseaux sociaux.

Toutes nos données digitales ont un impact direct sur le bilan énergétique, et donc sur les émissions de CO₂.



Je minimise le streaming et je diminue la résolution des vidéos en ligne.

Les vidéos en ligne représentent 60% du trafic de données mondial.



Je n'installe pas d'applications dont je ne fais pas usage.

Le téléchargement d'une app consomme aussi de l'énergie.



Je prends soin du matériel et je garde mon smartphone le plus longtemps possible.

Lors d'un nouvel achat, j'opte pour un écran de petite taille.

Moins de trafic de données, moins d'appareils



 klenschrett.lu

Editeur:

Ëmweltberodung
Lëtzebuerg a.s.b.l.
ebl.lu / info@ebl.lu



Partenaires:





MOBILITÉ ACTIVE



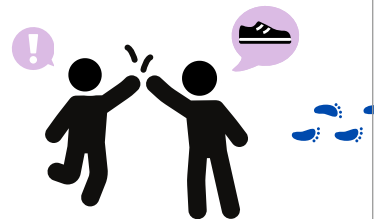
Jusqu'à 500 m,
je privilégie la marche.

Je préserve l'environnement
et je fais de l'exercice pour
garder un corps jeune et sain.



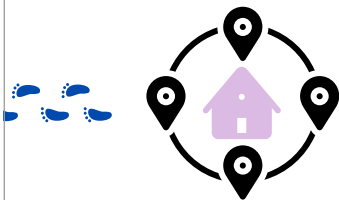
Jusqu'à +/- 5 km,
le vélo est le plus rapide.

Pour des trajets plus longs,
je privilégie les transports
publics (bus, tram, train).



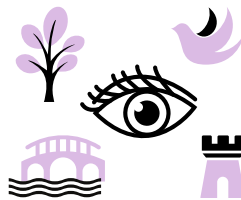
Je trouve dans mon
entourage des amis qui
aiment se promener.

Marcher en bonne compagnie,
quelle bonne motivation!



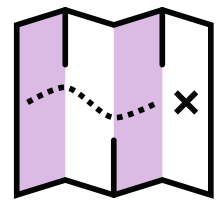
Je redécouvre les
services et commerces
de proximité.

Pourquoi aller chercher loin ce que
l'on peut trouver près de chez soi?



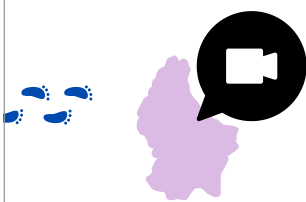
Je m'intéresse à la nature et
à l'histoire de mon pays.

Ainsi je cultive l'envie de
prendre mon temps et
d'observer ce qui m'entoure.



J'apprends à lire un plan
de ville et j'améliore
mon orientation.

Cela me rend plus confiant
lors de mes déplacements actifs.



Je considère l'option
télétravail / visioconférence.

Combien de kilomètres
puis-je économiser pendant
mes heures de travail?



Je n'oublie pas qu'il n'y a
pas de mauvais temps, que
des vêtements inadaptés.

Il n'y a donc pas de raison de
ne pas sortir à pied ou à vélo.



Au volant, je fais
particulièrement attention
aux piétons et aux cyclistes ...

... et je contribue ainsi à une société
qui encourage la mobilité active.

Plus sur le sujet!



www.klengschrett.lu

Editeur

Ëmweltberodung
Lëtzebuerg a.s.b.l.
ebl.lu / info@ebl.lu



Partenaires:





COMMUNE DE GARNICH

15, rue de l'École | L-8353 Garnich

Tél.: 38 00 19-1 | Fax: 38 00 19-91

www.garnich.lu | info@garnich.lu |  [Gemeinde Garnich](#)



PacteClimat | EUROPEAN
ENERGY
AWARD

Ma commune s'engage pour le climat

