

CIRCULAR ECONOMY POURQUOI? WARUM?

Notre planète est
notre seul fournisseur ...

Tout ce que nous consommons provient de notre planète. Même si la terre paraît grande, ses ressources naturelles ne sont pas illimitées.



Die Erde ist
unser einziger Lieferant ...

Alles, was wir verbrauchen, stammt von unserem Planeten. Obwohl die Erde riesig scheint, sind ihre natürlichen Ressourcen begrenzt.

... mais aujourd'hui, nous
consommons plus que ce que la
terre peut nous offrir!

La capacité de régénération de notre planète ne peut pas faire face à la consommation accrue des ressources par les hommes.



... doch wir verbrauchen
heute mehr als unser Planet uns
bieten kann!

Die Kapazität unseres Ökosystems, sich zu regenerieren, kann nicht mit dem steigenden Konsum der Menschheit mithalten.



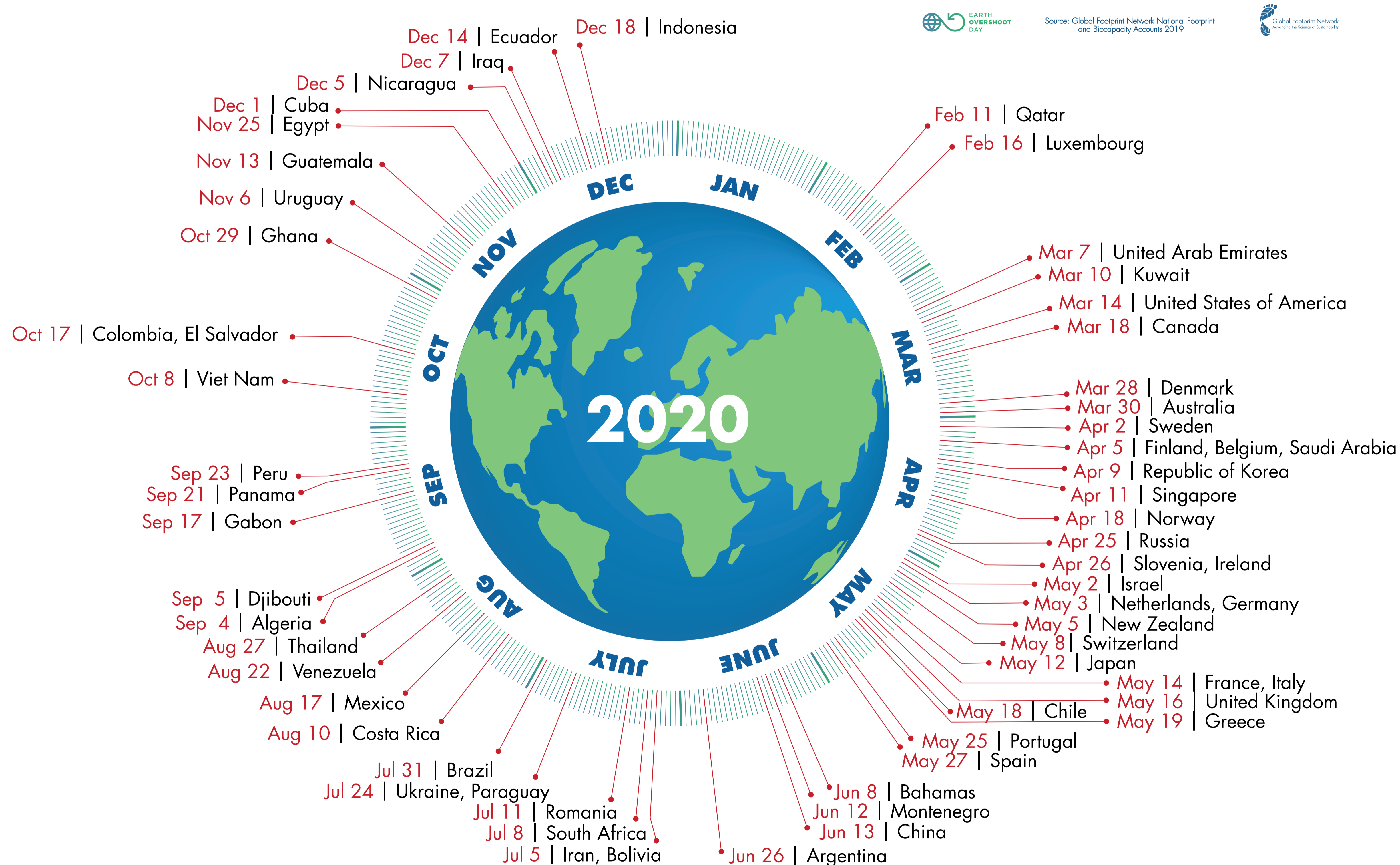
Combien de planètes consumerions-nous si toute la population vivrait comme les luxembourgeois?

Wie viele Planeten würden wir verbrauchen, wenn jeder so leben würde wie wir Luxemburger?

Country Overshoot Days 2020

Le «Earth Overshoot Day» (jour du dépassement de la Terre) correspond à la date de l'année à partir de laquelle l'humanité a consommé l'ensemble des ressources que la planète est capable de régénérer en un an. Calculé par pays, cela correspond aux dates suivantes:

Der „Earth Overshoot Day“ ist der Tag des laufenden Jahres, an dem die menschliche Nachfrage nach nachwachsenden Rohstoffen das Angebot und die Kapazität der Erde zur Reproduktion dieser Ressourcen in diesem Jahr übersteigt. Heruntergerechnet auf die einzelnen Länder ergeben sich folgende Daten:



Past Earth Overshoot Days

1970: 1 terre / Erde



1995: 1,3 terres / Erden



2020: 1,75 terres / Erden



En 1970, la population mondiale consommait 1 planète.
En 2020, elle consomme presque le double.

1970 verbrauchte die gesamte Weltbevölkerung
1 Planeten. 2020 ist es fast doppelt soviel.

CIRCULAR ECONOMY POURQUOI? WARUM?



A quoi va ressembler notre futur?

Wie wird unsere Zukunft aussehen?



Notre planète souffre déjà aujourd'hui de notre surconsommation et le climat change de manière dramatique!

Bereits heute leidet unser Planet unter unserem Konsum und das Klima verändert sich dramatisch!



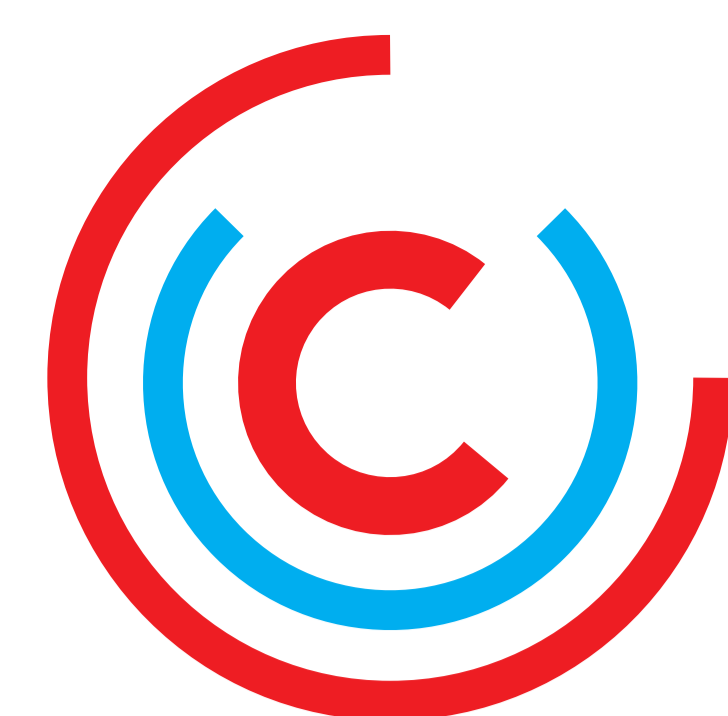
1970		3,7 milliards
1990		5,3 milliards
2020		7,3 milliards
2050		9,7 milliards
2070		10,5 milliards

Si nous continuons à vivre comme durant les dernières décennies:

- nous aurons besoin de plus de ressources pour approvisionner toute la population;
- nous consommerons plus et produisons plus de déchets;
- notre planète souffrira davantage et le déséquilibre entre la régénération et la consommation s'accroîtra.

Wenn wir weiterhin so leben wie während den letzten Jahrzehnten:

- steigt der Bedarf an Ressourcen weiter, um die gesamte Bevölkerung zu versorgen;
- werden wir mehr verbrauchen und mehr Abfall erzeugen;
- wird unser Planet weiter leiden und das Ungleichgewicht zwischen Regeneration und Verbrauch größer werden.



CIRCULAR ECONOMY C'EST QUOI? WAS IST DAS?



Comment retrouver l'équilibre entre la capacité régénératrice de notre planète et les besoins de notre société?

Wie können wir das Gleichgewicht zwischen der Regenerationskapazität unseres Planeten und den Bedürfnissen unserer Gesellschaft wieder herstellen?



L'économie circulaire repose sur trois principes!

1. Élimination de la notion du déchet et de la pollution.
2. Conservation des produits et matériaux dans la chaîne de valeur.
3. Régénération des systèmes naturels.

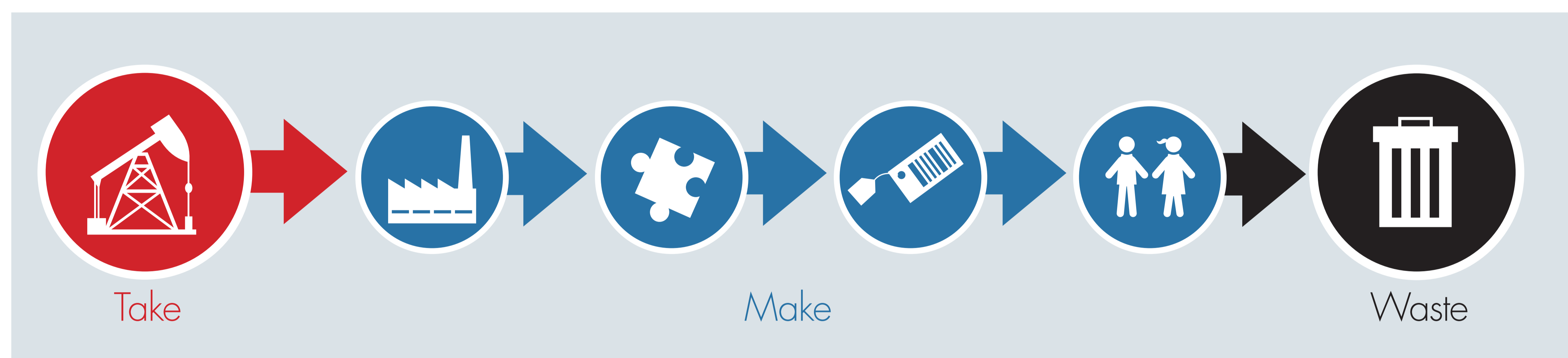
Une économie circulaire va au-delà du modèle actuel du Take - Make - Waste (prendre, fabriquer, jeter) et cherche à redéfinir la croissance en se concentrant sur les impacts positifs économiques, écologiques et sociaux. Elle vise à découpler l'activité économique de la consommation des ressources limitées de la planète.

Die Circular Economy beruht auf drei Prinzipien!

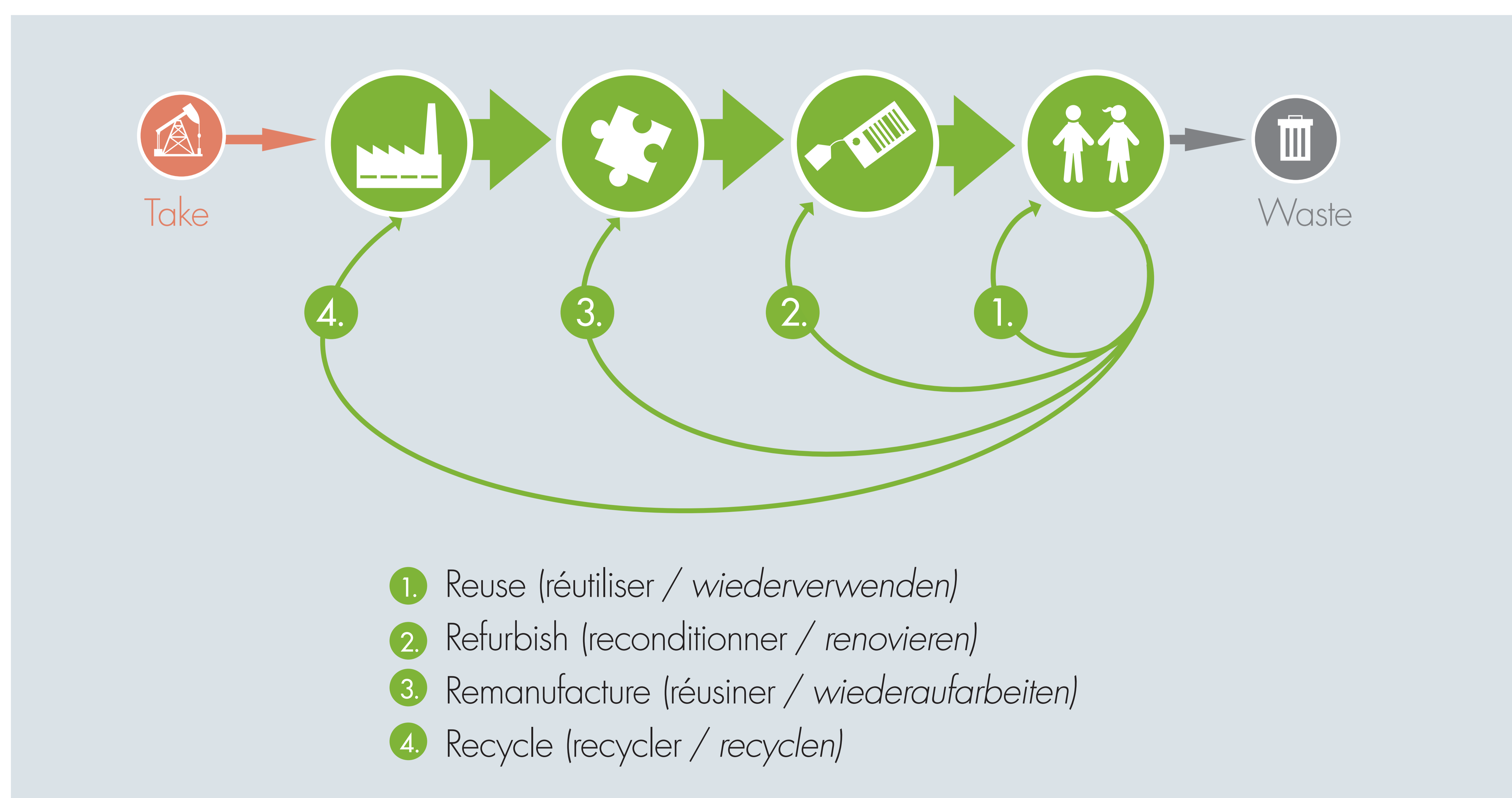
1. Abschaffung von Abfallerzeugung und Umweltverschmutzung.
2. Erhaltung der Produkte und Materialien in der Wertschöpfungskette.
3. Regeneration der natürlichen Systeme.

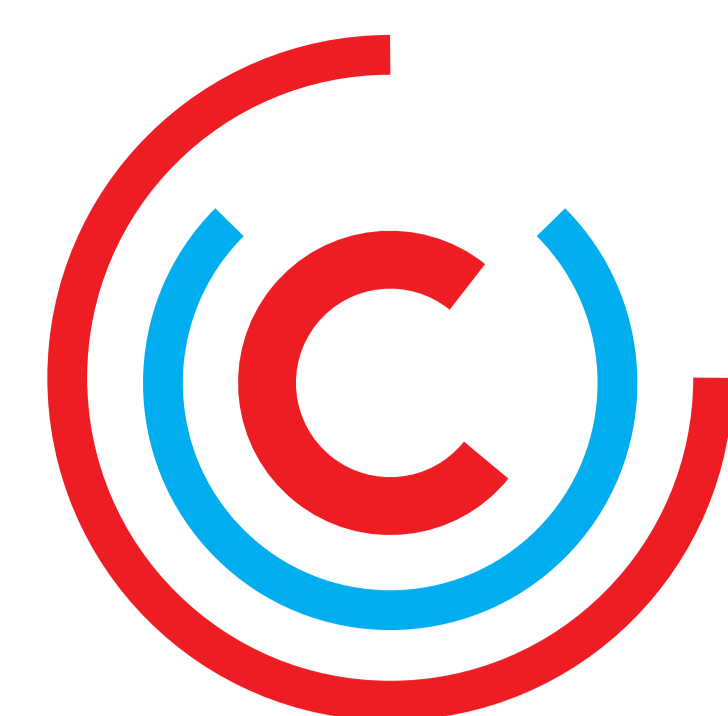
Eine zirkuläre Wirtschaft geht über das derzeitige Modell des Take - Make - Waste (nehmen, produzieren, wegwerfen) hinaus und zielt darauf ab, Wachstum neu zu definieren mit dem Fokus auf positiven ökonomischen, ökologischen und sozialen Impakten. Sie setzt auf die Entkopplung der wirtschaftlichen Aktivitäten vom Konsum der endlichen Ressourcen der Erde.

Linear Economy:



Circular Economy:

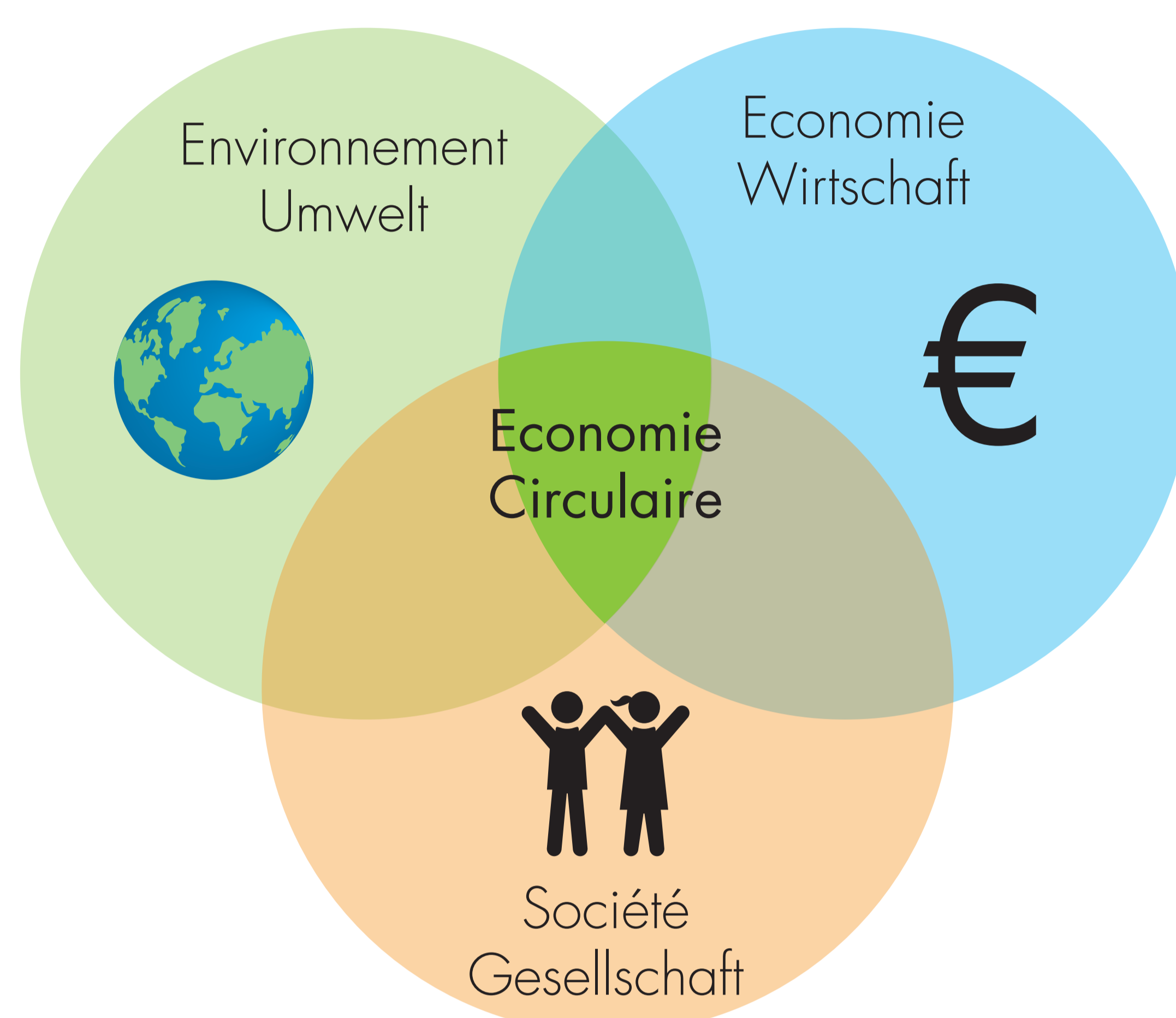




CIRCULAR ECONOMY C'EST QUOI ? WAS IST DAS ?

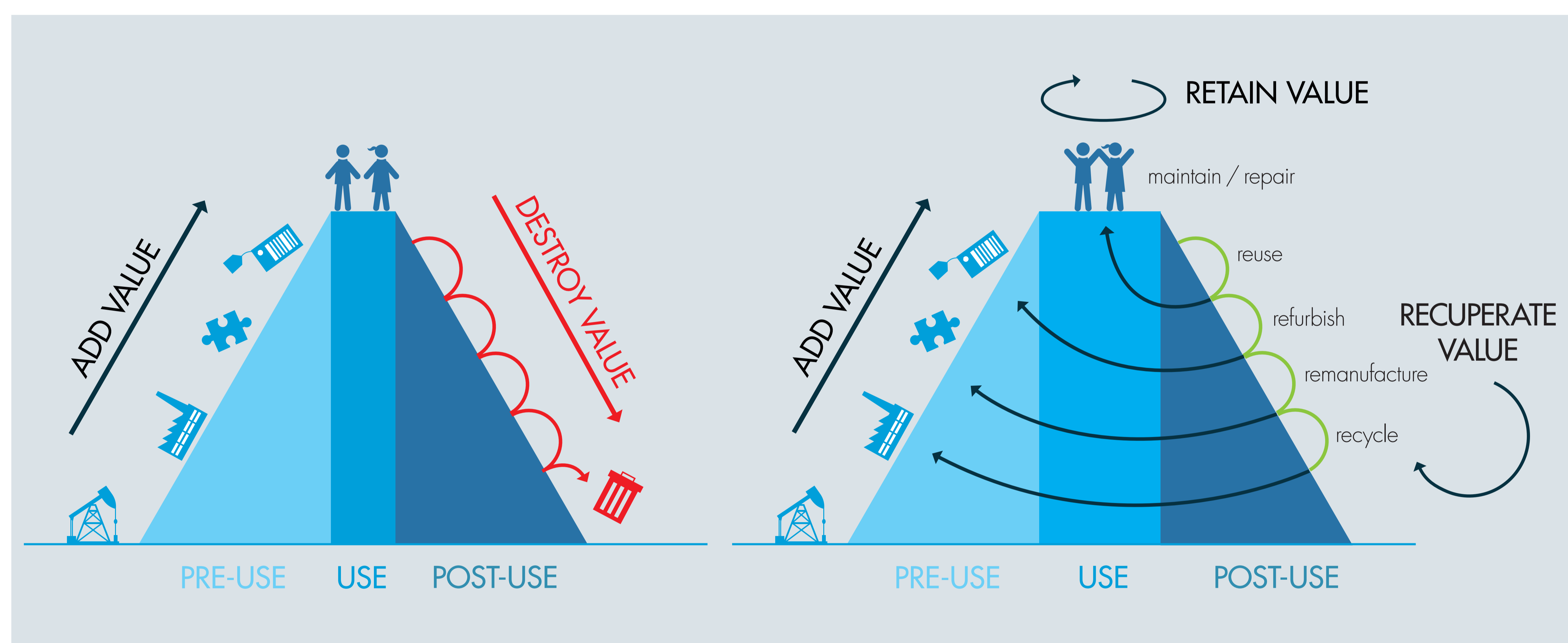
Un équilibre entre valeur sociale,
écologique et économique:

Ein Gleichgewicht zwischen sozialem,
ökologischem und ökonomischen Wert:

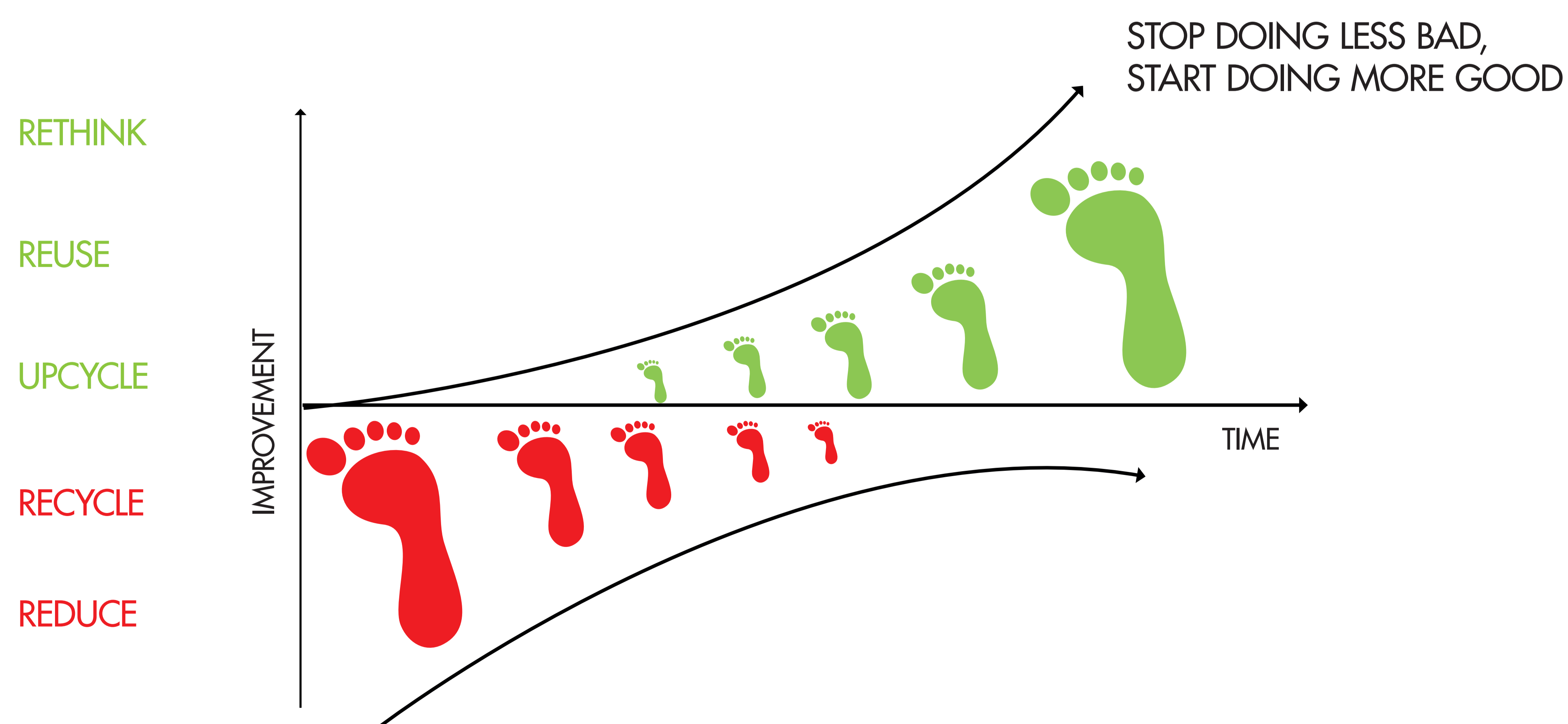


D'un modèle de destruction de valeur vers un
modèle de création et préservation de valeur:

Vom Modell der Wertzerstörung zum
Modell der Wertschöpfung und -erhaltung:



Laissons des empreintes positives!
Lasst uns positive Fußabdrücke hinterlassen!



Une économie circulaire est régénérative !

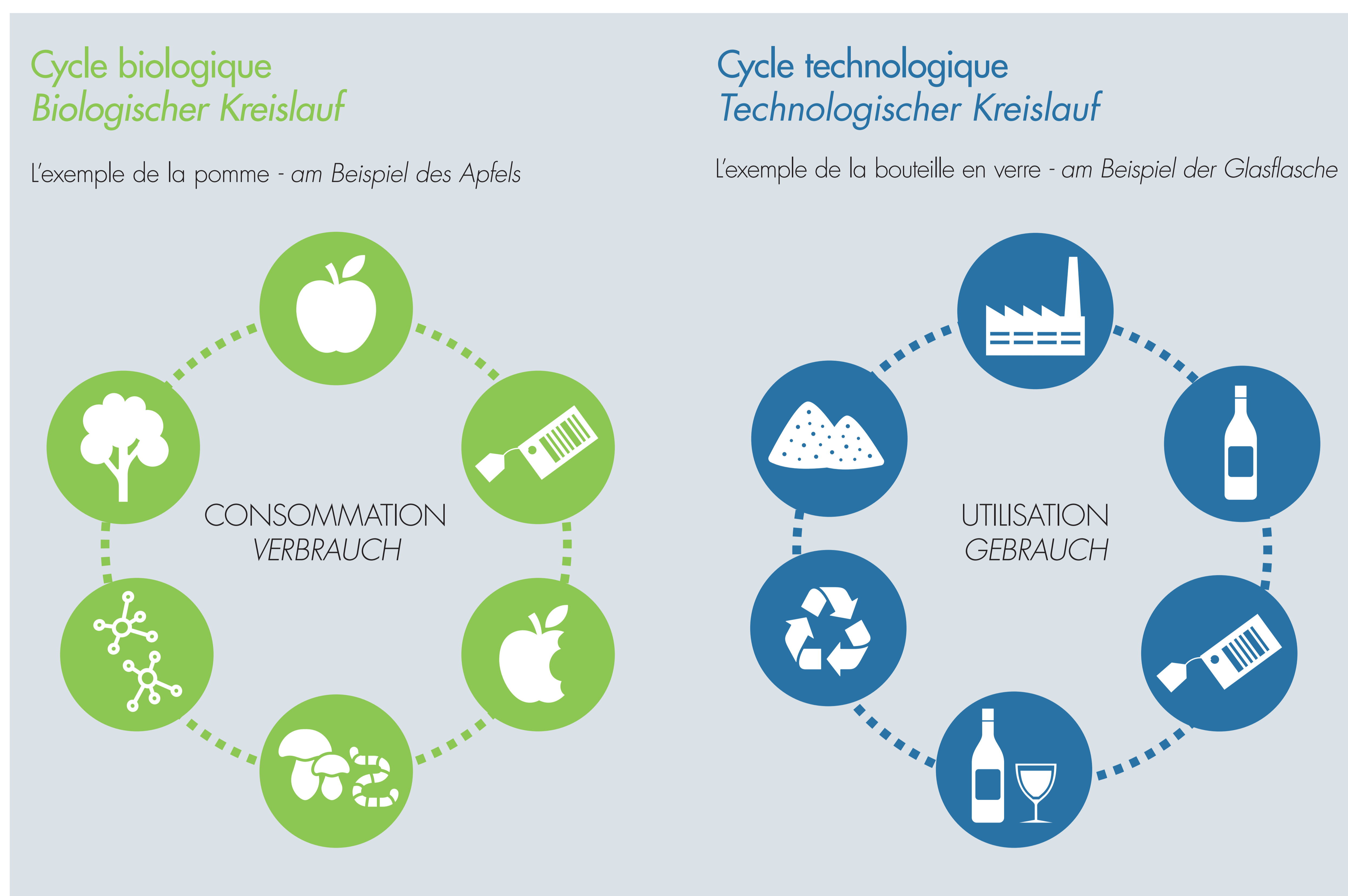
Elle ne se limite pas à la simple réduction de notre empreinte négative sur la planète.

Eine Kreislaufwirtschaft ist regenerativ !

Sie beschränkt sich nicht darauf, unseren negativen Fußabdruck auf unserem Planeten zu verkleinern.

CIRCULAR ECONOMY C'EST QUOI ? WAS IST DAS ?

Deux systèmes fondamentalement différents: *Zwei gegensätzliche Systeme:*



On doit distinguer entre les produits destinés à la consommation et les produits destinés à l'utilisation.

Pour les produits consommables, il faut avoir recours à des ressources renouvelables qui peuvent se régénérer à travers le cycle biologique.

Le cycle technologique, quant à lui, décrit le cycle des produits d'utilisation et veille à la récupération des ressources non-renouvelables et à leur réutilisation à l'infini.

Un produit ne doit jamais mélanger des ressources issues des cycles biologiques et technologiques de manière indissociable, car ce produit devient de ce fait incompatible avec les deux cycles et ne peut être revalorisé.

Es gibt einen Unterschied zwischen Verbrauchsgegenständen und Gebrauchsgegenständen.

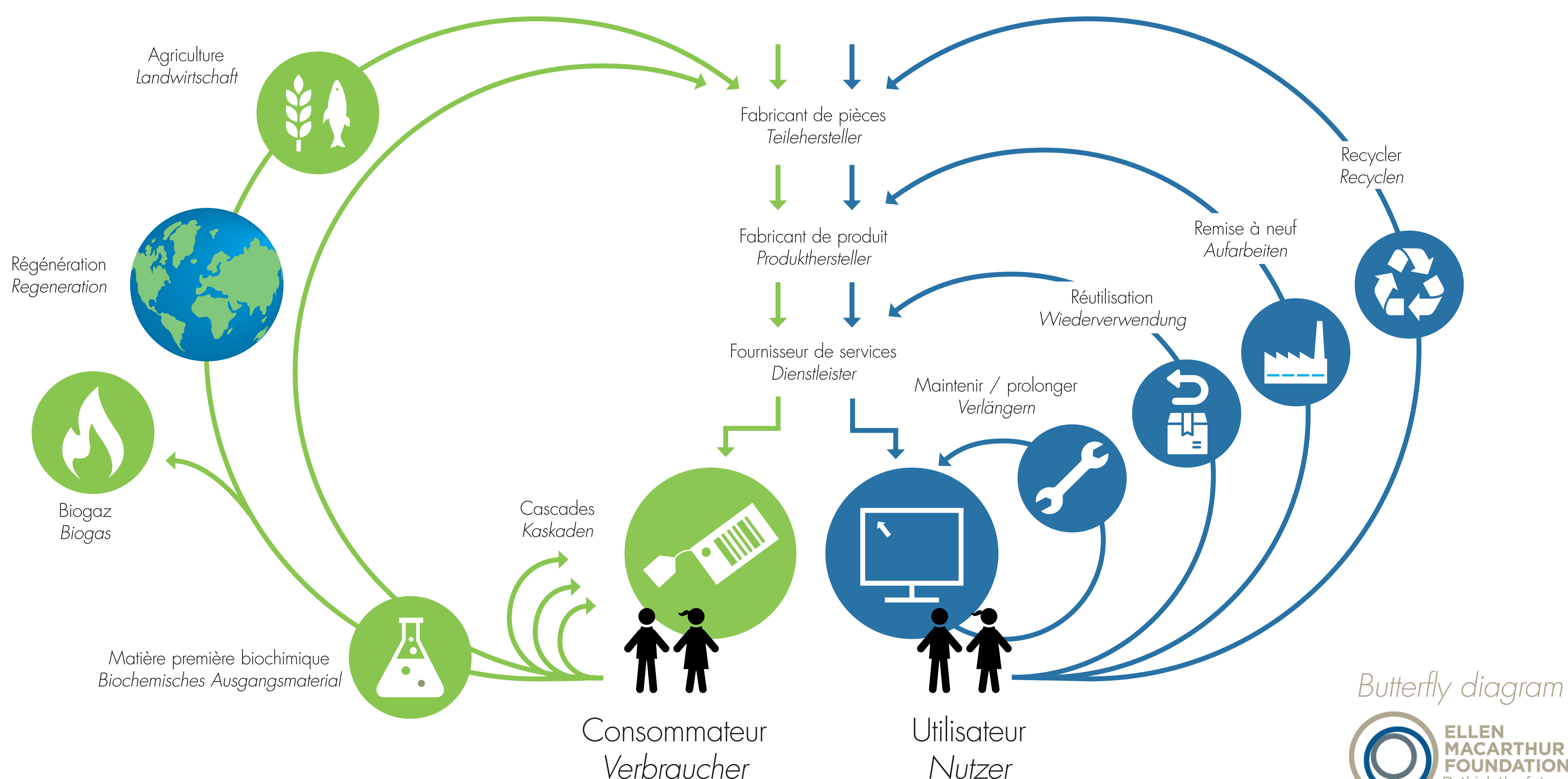
Für Verbrauchgegenstände müssen wir auf erneuerbare Ressourcen zurückgreifen, welche sich im biologischen Kreislauf wieder neu bilden können.

Der technologische Kreislauf hingegen produziert Gebrauchsgegenstände und zielt darauf ab, die nicht erneuerbaren Ressourcen so einzusetzen, dass sie immer wieder neu verwenden zu können.

Ein Produkt darf niemals Ressourcen aus beiden Kreisläufen so einsetzen, dass diese Ressourcen untrennbar miteinander verbunden werden - sonst entstehen Hybridprodukte, die nicht zurück in einen der beiden Kreisläufe geführt werden können und die Ressourcen gehen verloren.

Cycle biologique - Gestion des ressources renouvelables
Biologischer Kreislauf - Management erneuerbarer Ressourcen

Cycle technologique - Gestion des ressources non-renouvelables
Technologischer Kreislauf - Management nichterneuerbarer Ressourcen



Butterfly diagram

CIRCULAR ECONOMY WILTZ

Pourquoi à Wiltz ?

La commune de Wiltz veut prendre ses responsabilités pour les générations futures, réduire les impacts environnementaux et diminuer l'exploitation des ressources naturelles.

Wiltz se base sur les principes de l'économie circulaire:

- pour créer de nouvelles perspectives de développement économique à Wiltz;
- pour garantir un développement territorial intelligent de la commune de Wiltz;
- pour créer un cadre de travail moderne au sein des services communaux de Wiltz;
- pour développer des projets pilotes innovatifs à Wiltz au niveau national et international;
- pour attirer de nouveaux habitants et / ou investisseurs dans la commune de Wiltz.

L'ambition est de développer Wiltz comme centre d'attraction régional fort où il fait bon vivre, habiter et travailler.

Warum in Wiltz ?

Die Gemeinde Wiltz will Verantwortung für zukünftige Generationen übernehmen, Umweltauswirkungen reduzieren und die Ausbeutung natürlicher Ressourcen reduzieren.

Wiltz setzt auf die Circular Economy:

- um neue Perspektiven für die wirtschaftliche Entwicklung in Wiltz zu schaffen;
- um eine intelligente territoriale Entwicklung der Gemeinde Wiltz zu gewährleisten;
- um ein modernes Arbeitsumfeld innerhalb der kommunalen Dienste von Wiltz zu entwickeln;
- um innovative Pilotprojekte auf nationaler und internationaler Ebene in Wiltz zu entwickeln;
- um neue Einwohner und / oder Investoren für die Gemeinde Wiltz zu gewinnen.

Wiltz hat die Ambition, sich zu einem starken regionalen Anziehungspunkt, in dem man gut lebt, wohnt und arbeitet zu entwickeln.

CHARTE

La commune de Wiltz:

1. développera un cadre de travail permettant à ses services de planifier et d'organiser leurs activités de manière socialement et écologiquement responsables.
2. luttera contre les gaspillages en tous genres sur le territoire de la commune en renforçant les logiques de valorisation des différentes ressources matérielles et humaines.
3. soutiendra de nouvelles formes d'organisation de l'activité humaine telles que les modes de vie collaboratifs (Coworking, Habitat collectif, ...), la production contributive (FabLab, Do-It-Yourself, Maker-Space, ...) ainsi que l'utilisation collaborative de biens et services. (Covoiturage, ...)
4. respectera activement la biodiversité dans la conception de ses projets.
5. développera un cadre permettant l'établissement d'un centre de compétence et de formation national autour de l'économie circulaire à Wiltz.
6. intégrera progressivement l'économie circulaire dans son règlement des bâtisses afin de promouvoir ainsi l'éco-conception & construction de bâtiments à haute valeur ajoutée et ayant un impact positif sur leur environnement.
7. mettra en oeuvre une stratégie de communication proactive afin de promouvoir activement les thématiques liées à l'économie circulaire.
8. favorisera une approche participative et intégrative impliquant toutes les parties prenantes pour orienter son développement et garantir son attractivité future.
9. incitera les acteurs économiques régionaux à développer des circuits permanents qui conservent la valeur et la qualité inhérente des ressources à chaque étape de leur cycle d'utilisation.
10. veillera à développer des projets-pilotes dans l'économie circulaire qui permettront d'établir des modèles et des méthodologies transférables par la suite à une plus grande échelle.

CHARTA

Die Gemeinde Wiltz wird:

1. ein Arbeitsumfeld schaffen, das es allen Gemeindediensten ermöglicht, ihre Aufgaben auf sozial und ökologisch verantwortliche Weise zu planen und zu organisieren.
2. die Aufwertung der verschiedenen materiellen Ressourcen und menschlichen Potenziale verstärken, um kontinuierliche Ströme auf ihrem Gemeindegebiet zu etablieren.
3. neue Organisationsformen menschlicher Tätigkeit unterstützen, wie beispielsweise kooperative Lebensweisen (Coworking, gemeinschaftliches Wohnen, Wohngemeinschaften), gemeinschaftliche leistungsfähige Produktion (FabLab, Do-It-Yourself, Maker-Space,) sowie die gemeinschaftliche Nutzung von Gütern und Dienstleistungen (Sharing, Fahrgemeinschaften).
4. die Biodiversität aktiv bei der Entwicklung ihrer Projekte fördern.
5. die Rahmenbedingungen schaffen, welche die Einrichtung eines nationalen Kompetenz- und Bildungszentrums rund um die Kreislaufwirtschaft in Wiltz ermöglichen.
6. die „Circular Economy“ progressiv in ihre Bauvorschriften integrieren, umso Design und Bau von Gebäuden mit hohem Mehrwert und positiven Auswirkungen auf das Umfeld zu fördern.
7. eine proaktive Kommunikationsstrategie für alle Beteiligten mit Themen rund um die „Circular Economy“ umsetzen.
8. eine partizipative und integrative Herangehensweise unter Einbeziehung aller Akteure fördern, um die Ausrichtung der Gemeindeentwicklung zu bestimmen und so ihre Attraktivität für die Zukunft zu garantieren.
9. die regionalen Wirtschaftsakteure ermutigen, kontinuierliche Kreisläufe zu entwickeln, welche den Wert und die inhärente Qualität der Ressourcen in jeder Phase ihres Nutzungszyklus erhalten.
10. Pilotprojekte entwickeln, durch die Modelle oder Methodologien erarbeitet werden, die später auch in einem größeren Maßstab und anderswo anwendbar sind.