

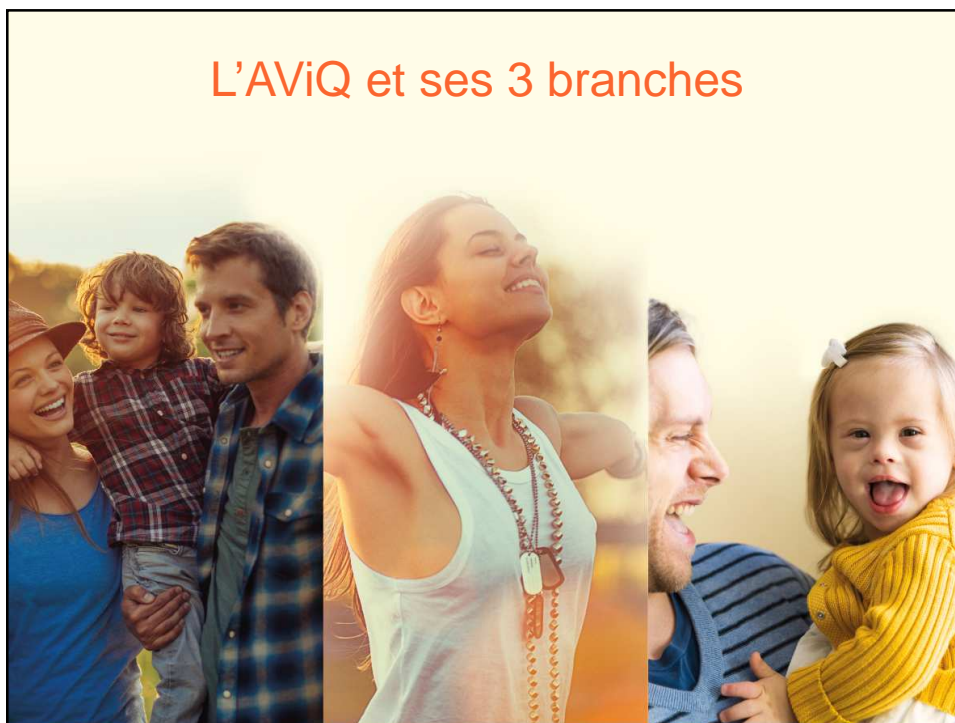
Forum fir den 3. Alter : Eeler Léit an eise Gemengen
Résidence Grande-Duchesse Joséphine-Charlotte -
Konviktskaart

Wallonie Amie des Aînés

Luxembourg, 09 11 2019



L'AViQ et ses 3 branches





DISPOSITIF WALLONIE AMIE DES AÎNÉS – WADA

UNE CO-COORDINATION UCLouvain - AVIQ

Myriam Leleu, Olivier Masson
Université catholique de Louvain
 Faculté d'architecture, d'ingénierie
 architecturale, d'urbanisme

Julie Coulon
Agence pour une Vie de Qualité
 Direction des soins ambulatoire
 et de première ligne



Naissance du concept « Ville Amie des Aînés »

2005 : Programme lancé en 2005 lors de l'*International Association of Gerontology and Geriatrics*

2007 : l'OMS s'empare du concept et le soutient

Initiative OMS fondée sur « Vieillir en restant actif » : processus consistant à optimiser les possibilités de bonne santé, de participation et de sécurité afin d'accroître la qualité de vie pendant la vieillesse, par une approche participative ascendante en fonction des besoins et des attentes des aînés

Guide mondial Ville Amie des Aînés, publié en 2007

Label OMS

2008 : Québec – Secrétariat aux aînés – Université de Sherbrooke, centre collaborateur OMS – Suzanne GARON

Objectif : Développer un environnement favorable aux aînés



Contexte wallon

2012 - 2013 : **Recherche exploratoire** avec 12 communes ayant reçu une subvention à la suite d'un **appel à projets** lancé par la Ministre de la Santé de la Région wallonne soutenant des villes amies des aînés (VADA) (Th. Moulaert, G. Houioux)

2014 – 2015 : poursuite du financement de la recherche – changement de Gouvernement

2016 : Inclusion dans l'**Accord de coopération stratégique sur la santé entre la Belgique et l'OMS**

2016-2017 : **Etude pilote pour une approche méthodologique intégrée** en faveur de communes amies des aînés - Wallonie Amie Des Aînés (WADA)

6 communes pilotes dans les 5 provinces wallonnes : Namur, Malmedy, Sprimont, Braine-l'Alleud, Vaux Sur Sûre, Farciennes + Mons (modèle)

2018-2020 : **Extension WADA** (de 6 à 40 communes) via les Groupes d'Action Locale, Centres Locaux de Promotion de la Santé (CLPS), Provinces (Hainaut et Namur), etc.

2019 : **Reconnaissance du réseau WADA par l'OMS**

Inclusion de WADA dans le **Plan wallon Prévention et Promotion de la santé 2018 - Horizon 2030** et dans les **Programmes Stratégiques Transversaux (PST)** des communes

UCLouvain

Wallonie
familles santé handicap
AVIQ

Une gestion de projet en 6 étapes

WALLONIE AMIE DES AÎNÉS



Groupe de travail -> Comité de pilotage local

Communication

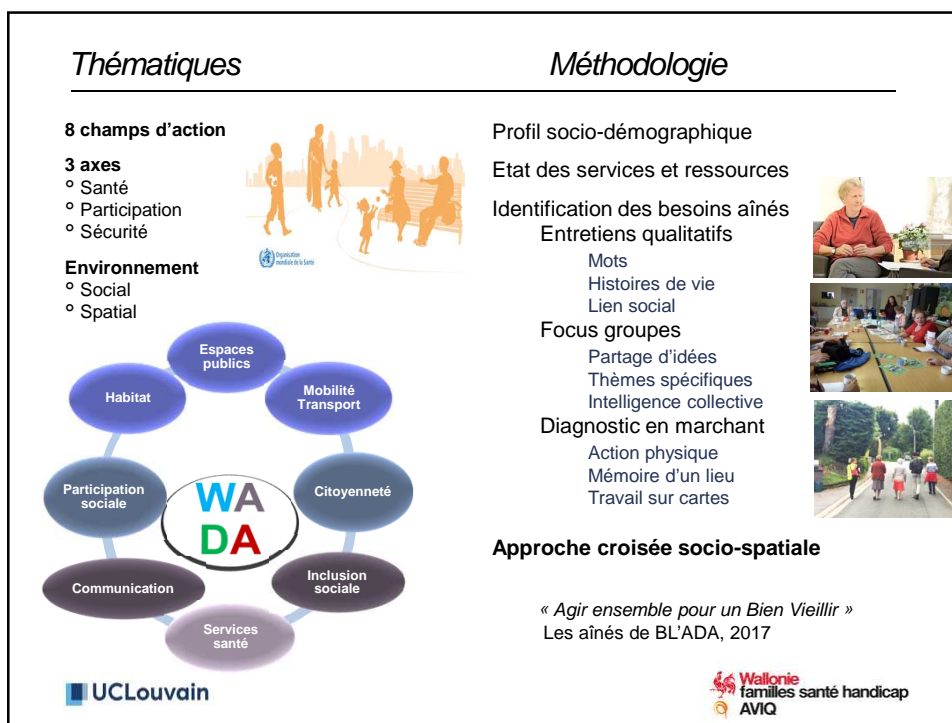
Phase 1 : Engagement dans le réseau WADA

Phase 2 : Affiliation au réseau WADA

Phase 3 : Reconnaissance WADA

UCLouvain

Wallonie
familles santé handicap
AVIQ



Actions et pilotage des opérateurs membres du réseau

Actions

- Formation à la méthodologie WADA
- Accompagnement des communes
- Journées d'échanges de pratiques
- Evaluation de la démarche et des actions
- Création d'un réseau WADA

Principe de co-construction
avec, par et pour les aînés



Collaborations

- Mise en place d'un comité de pilotage régional (niveau macro) avec tous les opérateurs impliqués au niveau méso
- Journées d'échanges
- Partage de documents : plans d'action, outils d'évaluation, etc.
- Intégration dans le réseau WADA
- Diffusion de WADA

Principe de co-expertise, de
partage des connaissances

